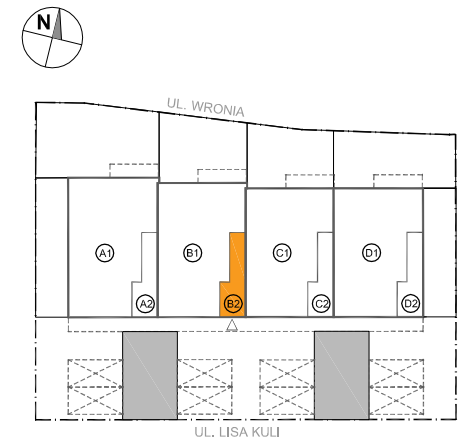


PLAN SYTUACYJNY



MIESZKANIE B2
nr lokalu

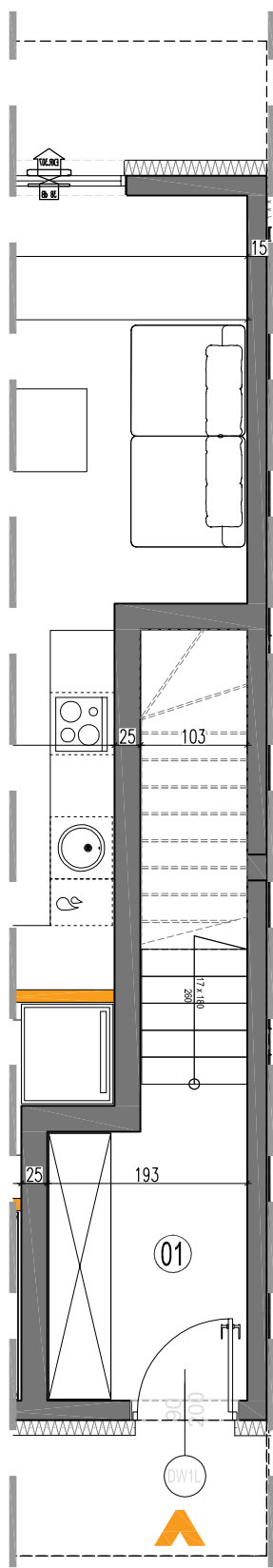
LICZBA POKOI	POWIERZCHNIA UŻYTKOWA (bez pow. garażu)	WYSOKOŚĆ (w stanie deweloperskim)
5	123,98 m²	2,71

WYKAZ POWIERZCHNI POMIESZCZEŃ

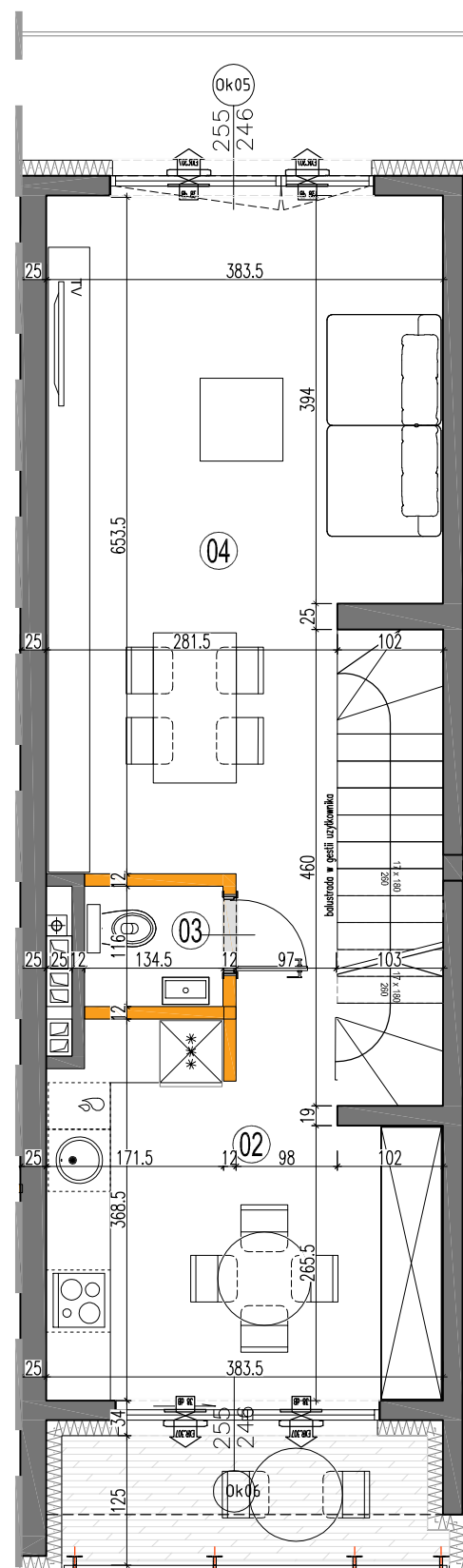
0 . OGRÓDEK	- m ²
PARTER	
1 . HOL	5,33 m ²
PIĘTRO +1	
2 . KUCHNIA	12,01 m ²
3 . WC	1,48 m ²
4 . SALON	24,05 m ²
PIĘTRO +2	
5 . HOL	5,01 m ²
6 . SYPIALNIA	17,30 m ²
7 . PRALNIA Z KOTŁOWNIĄ	3,04 m ²
8 . SYPIALNIA	18,84 m ²
9 . ŁAZIENKA	4,31 m ²
10 . ŁAZIENKA	3,86 m ²
11 . SYPIALNIA	14,24 m ²
12 . SYPIALNIA	14,51 m ²

LOKAL NR B2 SKŁADA SIĘ Z SZESZCIU IZB,
KUCHNI, HOLI, ŁAZIENEK, PRALNI I
KOTŁOWNI

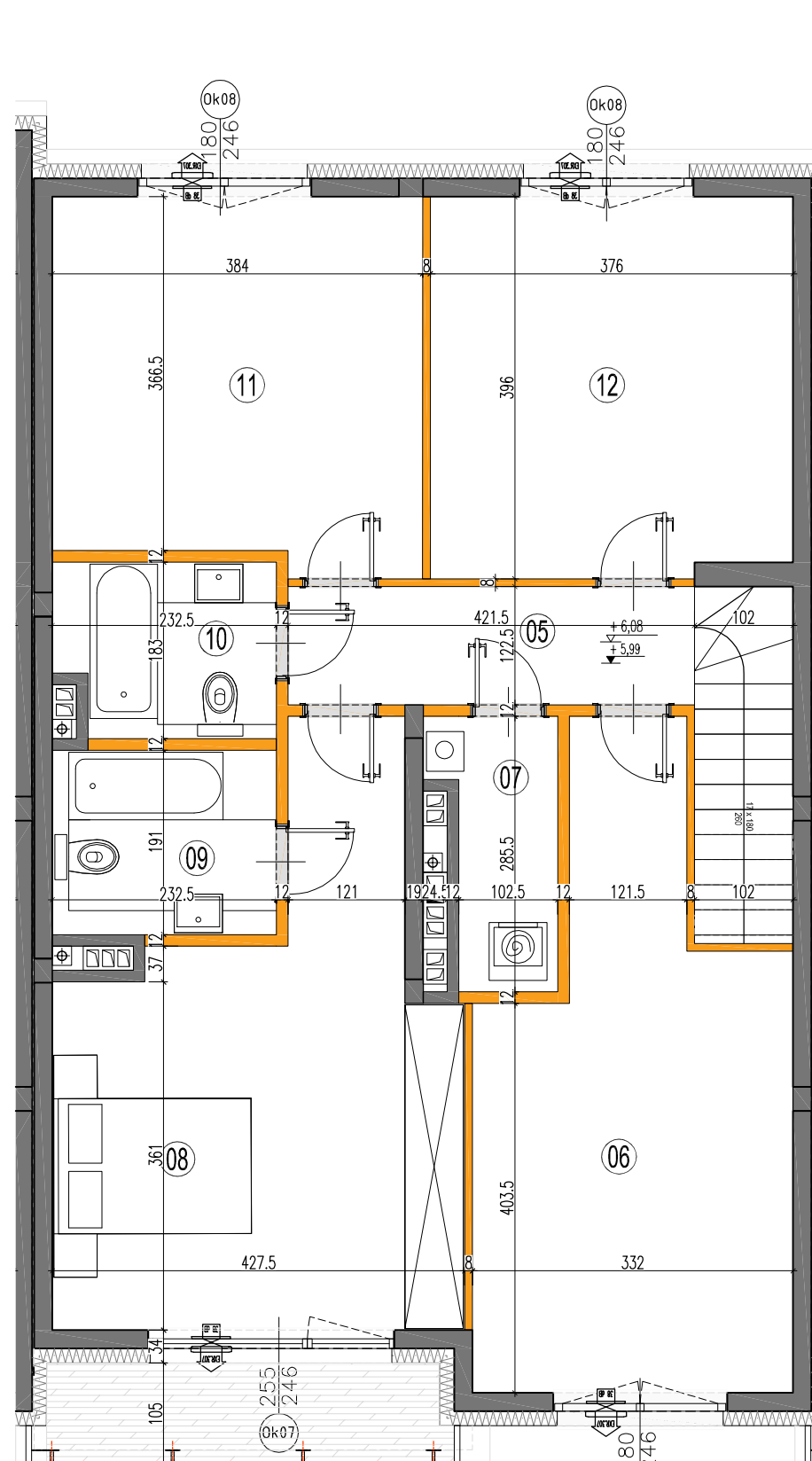
ul. Powstańców 33 lok. U14,
05-091, Ząbki
www.biurosprzedazy.com.pl
biuro@biurosprzedazy.com.pl
tel. 604 771 746



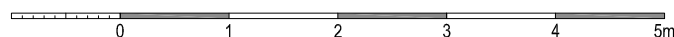
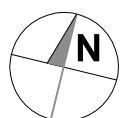
RZUT PARTERU



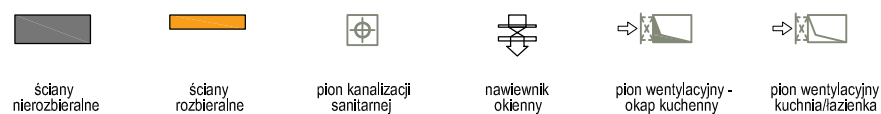
RZUT PIĘTRA +1



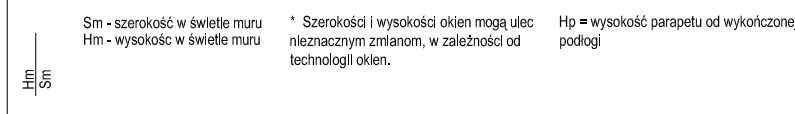
RZUT PIĘTRA +2



LEGENDA :



LEGENDA OPISU OKNA: *



KARTA KATALOGOWA JEST ZAŁĄCZNIKIEM DO UMOWY.

Powierzchnia liczona wg normy PN-ISO 9836:1997 w stanie wykończonym. Suma powierzchni wszystkich pomieszczeń = powierzchnia użytkowa lokalu. Wymiary podane są w stanie surowym. Wymiary I powierzchni mogą ulec nieznacznym zmianom. Instalacje oraz urządzenia elektryczne, sanitarne i drzwi wewnętrzne nie stanowią wyposażenia lokali. Przedstawiono przykładowe rozmieszczenie urządzeń sanitarnych i kuchennych. Podłoża pod posadzki wykonane ze szlichty. Na warstwy wykończeniowe przewidziano 2cm. Zabrania się ingerencji w elementy nośne budynku oraz szachty instalacyjne. Powierzchnia ogródków lokatorskich może ulec nieznacznym zmianom. Finalna wielkość zostanie poddana po ostatecznych obmiarach.